

AU-NME9000

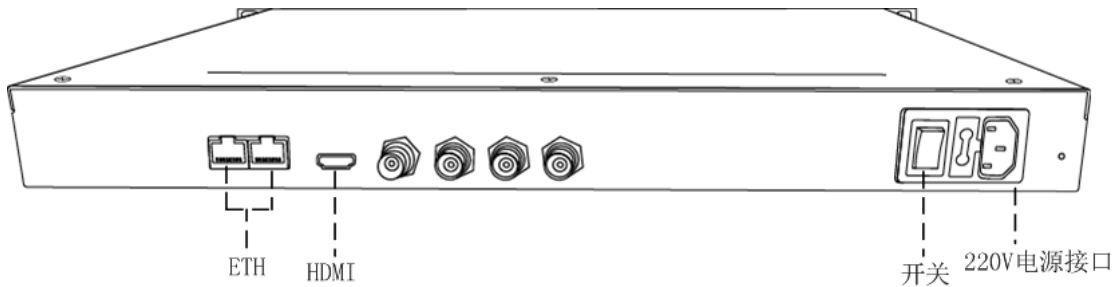
高清网络媒体编码器

使用手册

一、快速操作指南

快速使用指南为您介绍设备的硬件结构、接口、网络连接以及基本的用法，让您在较短时间内实现视频传输功能。按照以下步骤快速设置：

第一步 硬件安装



1. 硬件连接

- 1) 网线插入 ETH 口，将设备接入局域网络（任一网口均可）
- 2) 连接输入信号
HDMI：HDMI 信号输入
- 3) 将 220V 电源线接入设备

2. 设备上电

连接电源，打开设备电源开关，等待半分钟左右，设备前面板“login”指示灯变绿，设备已进入系统。

第二步 设置设备 IP

1. 长按前面板蓝色按键/Ent 键 3 秒，进入基本参数设置界面，LCD 液晶显示屏显示。

```
[1]:IP Address State    <-  
[2]:IP Address Config
```

2. 选择 "[2]:IP Address Config"，按蓝色键/Ent 键进入 IP 设置。

```
[1]:IP Address State  
[2]:IP Address Config  <-
```

选择 "[2.2]:Manual IP Set"，然后按确认键/Ent 键进入

[2.1]:Auto IP Get

[2.2]:Manual IP Set <-

[2.2.1]:IP ADDR: 192.168.001.011 <-

[2.2.2]:NETMASK: 255.255.255.000

按确认键/Ent 键，进入 IP 编辑界面，通过上下左右键对 IP 地址进行编辑，编辑完成后按确认键/Ent 键，修改生效。（注：IP 地址设置在和局域网同一网段中）

[2.2.1]:IP ADDR: 192.168.001.012 <-

[2.2.2]:NETMASK: 255.255.255.000

以同样的方法对子网掩码以及网关进行编辑

[2.2.3]:GATEWAY: 192.168.001.001 <-

[2.2.1]:IP ADDR: 192.168.001.012

第三步 参数设置

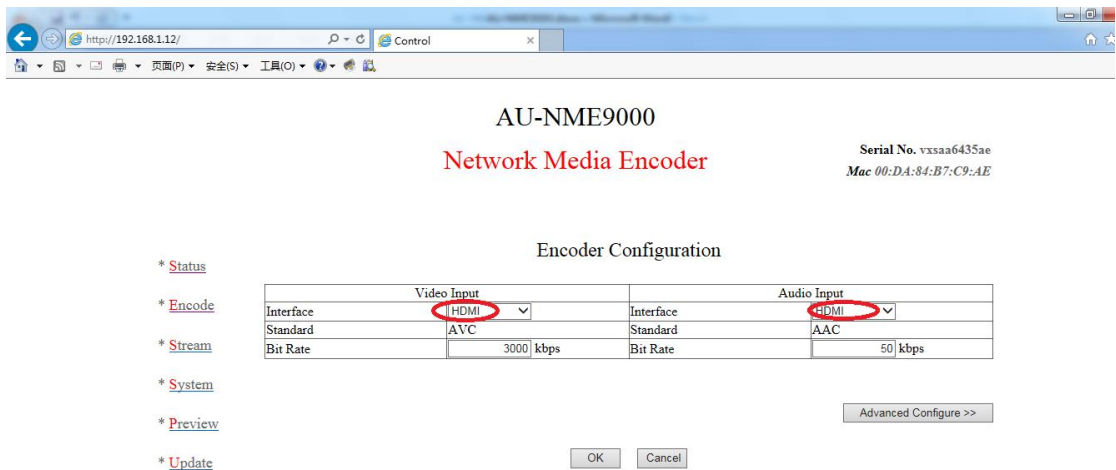
- 1) 将设备接入局域网，或用网线直接将电脑与设备连接（把电脑 IP 和设备 IP 设置在一个网段）。通过浏览器网页访问设备，在浏览器地址栏输入设备 IP 地址进入登陆界面。



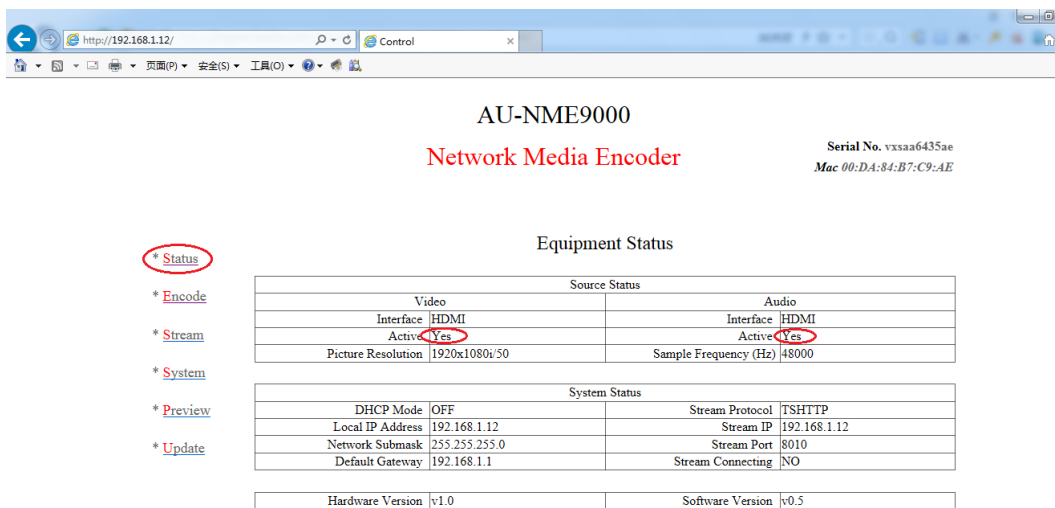
默认用户名: admin

密码: admin

- 2) 点击 ***Encode** ，进行编码器输入信号设置，根据您的硬件连接及需求，在 "Interface" 栏选择视频输入、音频输入。

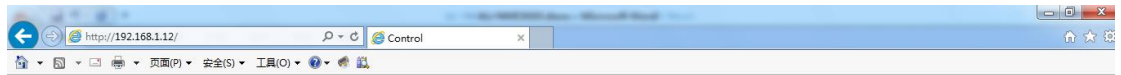


3) 点击 " Status " 查看输入信号连接状态。



4) Video、Audio 的 " Active " 栏显示 " Yes " ,表明设备工作正常。

5) 点击 " Stream " ,将传输协议 " Protocol " 设置为 " TSHTTP " ,为下一步流测试做准备。



AU-NME9000

Network Media Encoder

Serial No. vxsaa6435ae
Mac 00:DA:84:B7:C9:AE

* Status

* Encode

* Stream

*** System**

* Preview

* Update

Stream Configuration

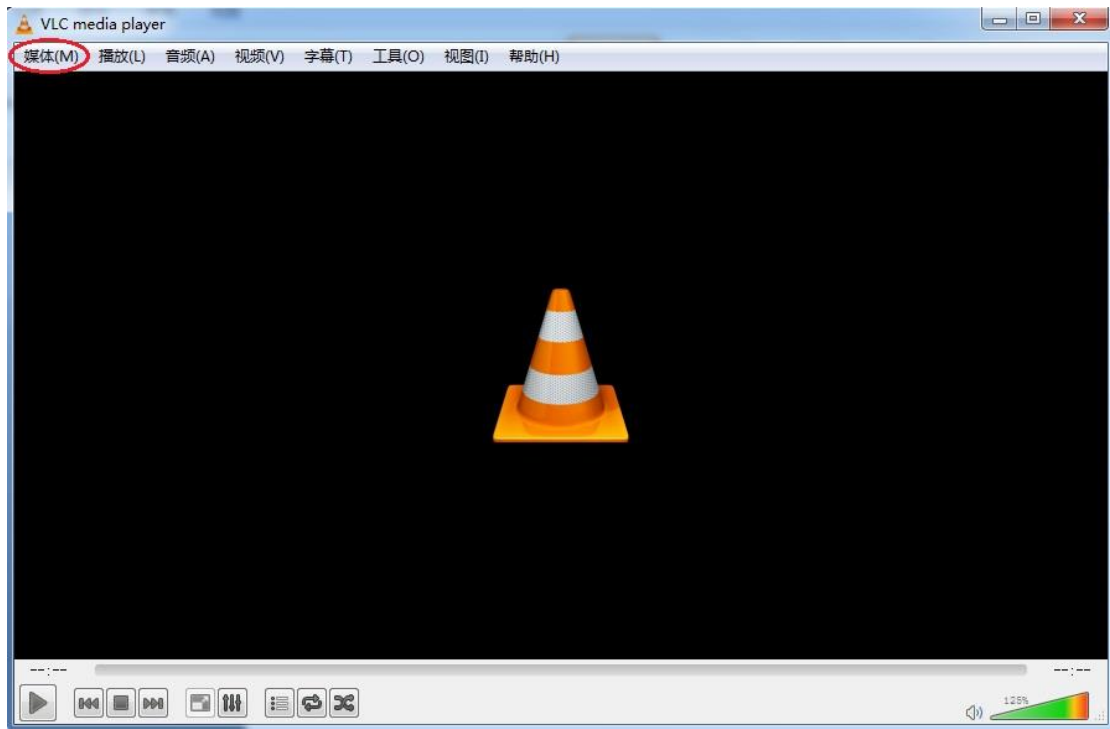
Protocol	RTSHTTP		
Service IP	192.168.1.12	Service Port	8010
Access Name	live	Parameter	cctv1

Advanced>>

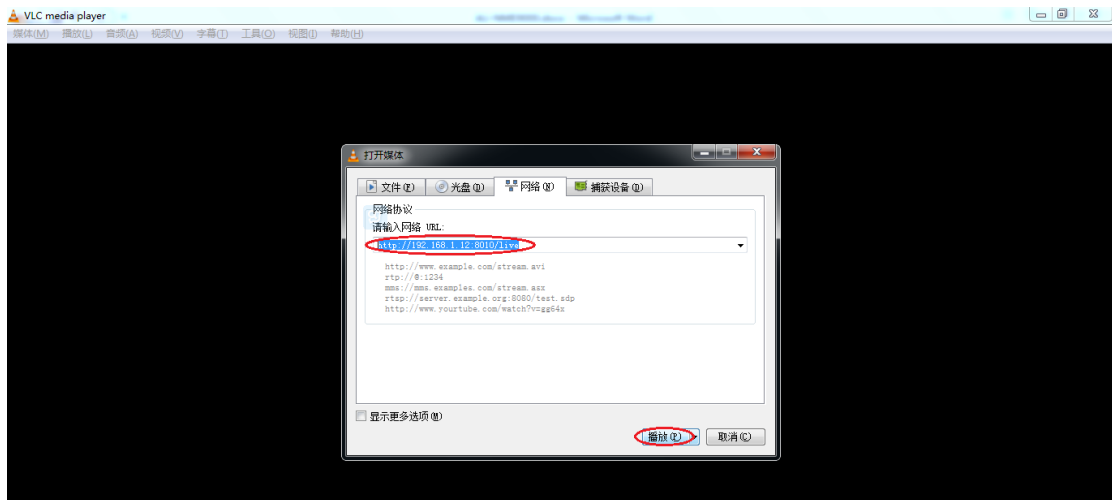
OK Cancel

第四步 IP 流测试

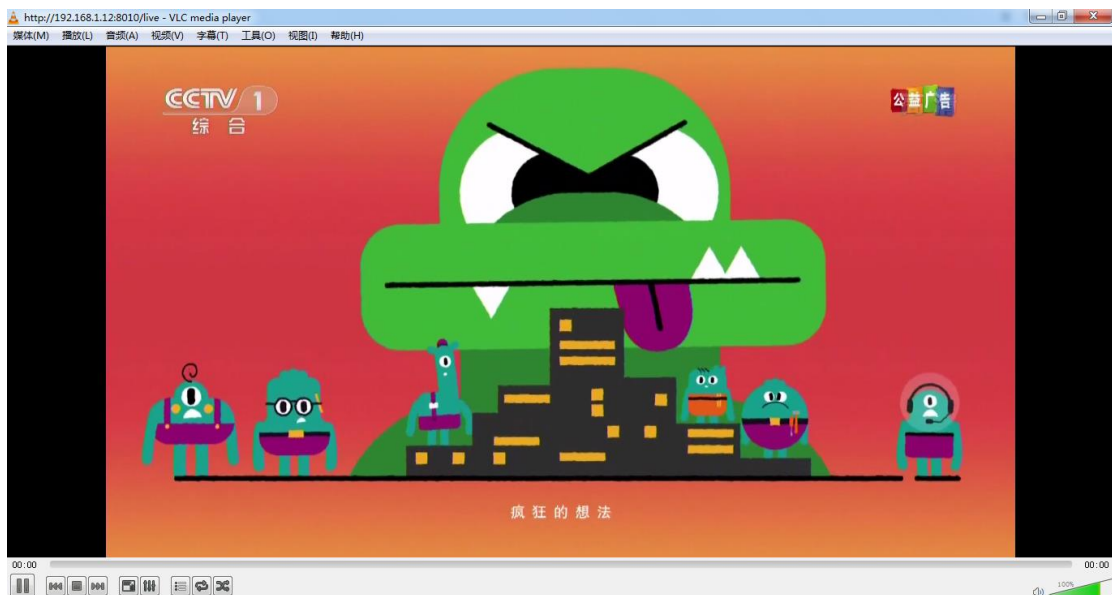
1) 电脑下载 "VLC Media Player"，打开应用程序。



点击 "媒体"，选择 "打开网络串流"，在中间地址栏输入 "http://192.168.1.12:8010/live"

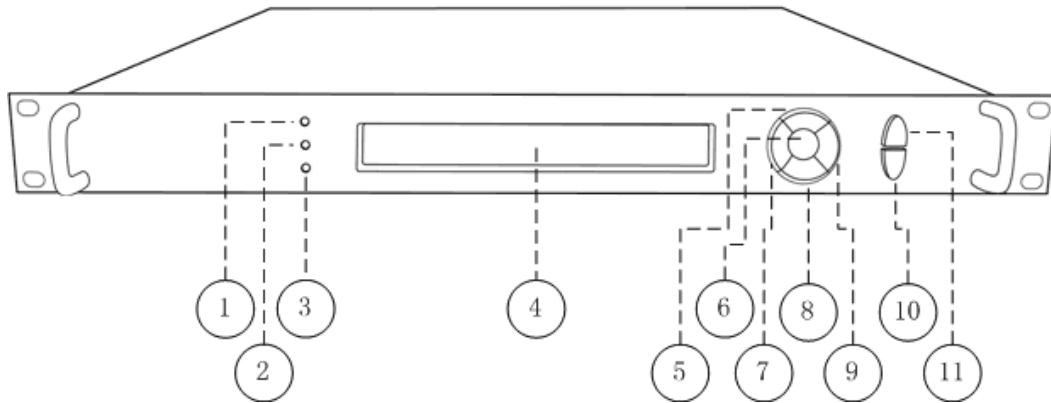


点击“播放”按钮，然后进行播放测试。



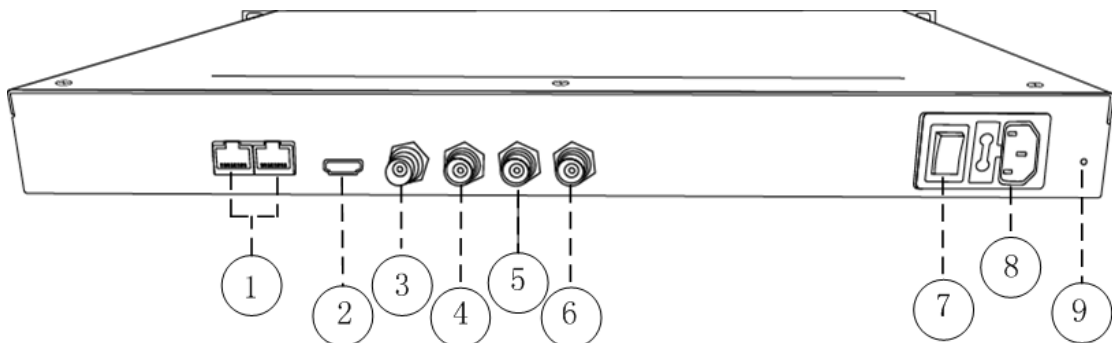
二、设备结构

2.1 前面板



1	电源指示灯	2	系统指示灯
3	状态指示灯	4	LCD 液晶显示屏
5	上键	6	确认键
7	左键	8	下键
9	右键	10	Ent 确认键
11	ESC 返回键		

2.2 后面板



1	ETH 千兆网络接口	2	HDMI 接口
3	Audio-L 模拟左声道输入	4	Audio-R 模拟右声道输入
5	CVBS 模拟视频输入	6	SDI 接口
7	电源开关	8	220 电源线接口
9	接地螺丝孔		

三、设备前面板操作

设备前面板有 3 个 LED 指示灯，一个 LCD 显示屏，七个控制按键。

3.1 设备状态指示

面板的 LED 指示灯和 LCD 显示屏指示了当前设备的工作状态。

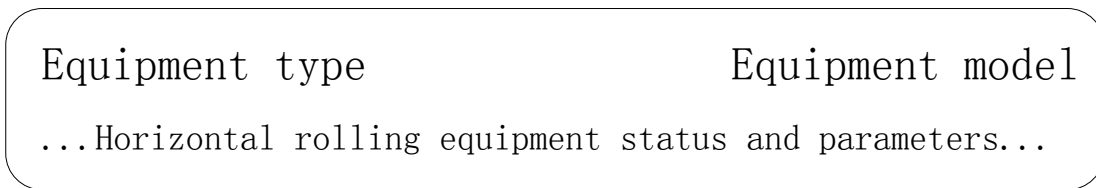
PowerLED	电源指示灯，指示设备供电状态，绿色正常
Login LED	系统状态指示灯，设备进入系统后指示灯变绿
Status LED	<ol style="list-style-type: none"> 1. 设备正常工作，指示灯为绿色 2. 进入系统之前，指示灯为红色 3. 视频输入、音频输入均连接异常，指示灯为红色 4. 视频输入、音频输入其中之一连接异常，指示灯红绿闪烁
LCD 显示屏	<ol style="list-style-type: none"> 1. 启动: “welcome” 2. 正常工作: 滚动显示设备工作协议、IP 地址、连接、以及其他设备信息 3. 设备配置: 显示配置参数

3.2 设备配置

通过 7 个按键和液晶显示可对设备一些基本参数进行配置。
设备接入电源，打开电源开关，LCD 显示屏进入启动界面



等待 30S 左右，设备进入系统，LCD 上排显示设备类型，设备型号。下排滚动显示设备的网络信息、连接状态、运行状态等。



长按 确认键/Ent 键 3 秒，进入设置菜单。



1	IP Address State	查看设备 IP、子网掩码、网关、DHCP 状态
2	IP Address Config	配置设备的 IP、子网掩码、网关、DHCP
3	Factory Default	恢复出厂设置

1) IP Address State

1	DHCP	ON: 通过 DHCP 自动获取 IP 地址 OFF: 手动配置 IP 地址
2	IP ADDR	设备 IP 地址
3	NETMASK	设备子网掩码
4	GATEWAY	设备网关

2) IP Address Config

[2.1]: Auto IP Get <-

[2.2]: Manual IP Set

1	Auto IP Get	自动获取 IP, 按确认键/Ent 键生效
2	Manual IP Set	手动设置 IP, 子网掩码、网关, 按确认键/Ent 键进入子菜单

按确认键/Ent 键, 进入编辑模式, 光标闪烁。通过左右键移动光标位置, 上下键进行参数修改。

[2.2.1]: IP ADDR: 192.168.001.012 <-

[2.2.2]: NETMASK: 255.255.255.000

1	IP ADDR	设置 IP 地址
2	NETMASK	设置子网掩码
3	GATEWAY	设置默认网关

修改完成, 按确认键/Ent 键, 修改生效。

3) Factory Default

[3.1]: Cancel <-

[3.2]: Confirm

1	Cancel	退出恢复出厂设置
2	Confirm	确认恢复出厂设置

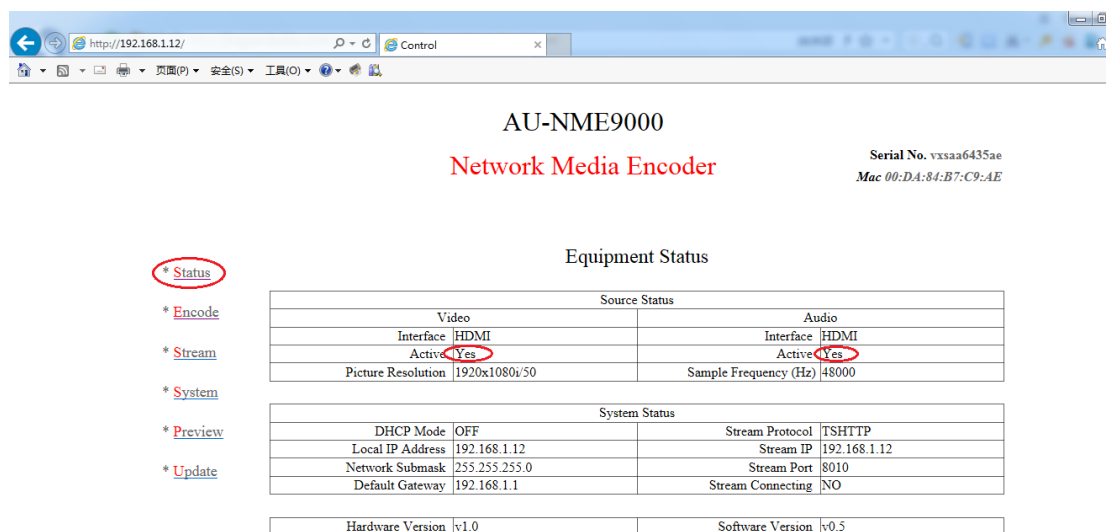
四、网页控制

使用常用浏览器，输入设备 IP（<http://ip>），登陆控制页面。默认登陆地址：
<http://192.168.1.12>

默认登录名：admin

默认登陆密码：admin

4.1 Status 栏



AU-NME9000
Network Media Encoder

Serial No. vxsaa6435ae
Mac 00:DA:84:B7:C9:AE

Equipment Status

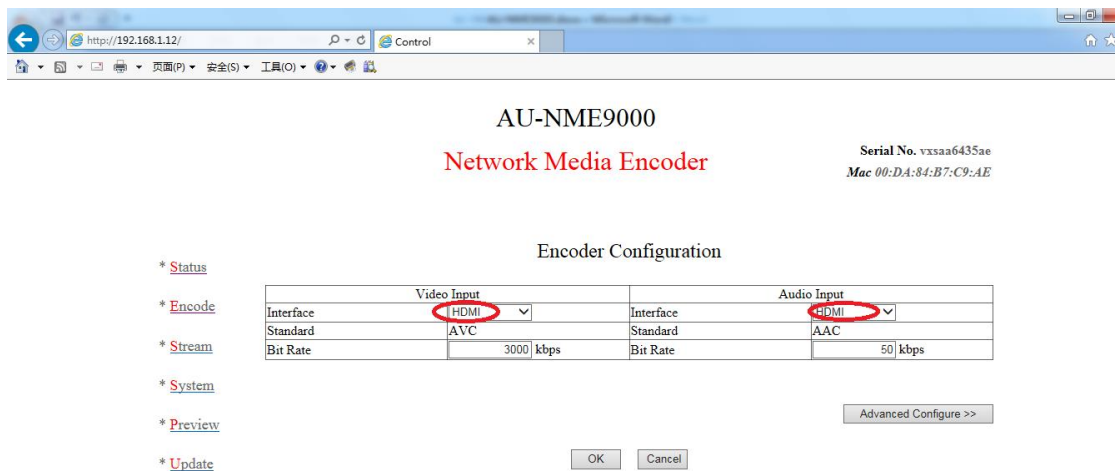
Source Status			
Video		Audio	
Interface	HDMI	Interface	HDMI
Active	Yes	Active	Yes
Picture Resolution	1920x1080i/50	Sample Frequency (Hz)	48000

System Status			
DHCP Mode	OFF	Stream Protocol	TSHTTP
Local IP Address	192.168.1.12	Stream IP	192.168.1.12
Network Submask	255.255.255.0	Stream Port	8010
Default Gateway	192.168.1.1	Stream Connecting	NO

Hardware Version	v1.0	Software Version	v0.5
------------------	------	------------------	------

在 Status 栏中可以对当前音视频的相关输入信息、设备的控制信息、IP 流的相关信息做实时状态呈现，方便用户随时掌握设备运行情况。

4.2 Encode 栏



在 Encode 栏中，可以对设备各通道的基本和必要参数进行配置，各参数详解如下：

Video Input	
Interface	HDMI
Standard	AVC
Bit Rate	3000 kbps

视频输入接口、以及码率配置

当前设备可选输入接口为：SDI(兼容高标清)、HDMI、模拟复合 CVBS；
当前设备视频码率配置范围：100K~15Mbps。

Audio Input	
Interface	HDMI
Standard	AAC
Bit Rate	50 kbps

音频输入接口、以及码率配置

当前设备可选输入接口为：SDI 嵌入式音频、HDMI 嵌入式音频、左右声道立体声输入；

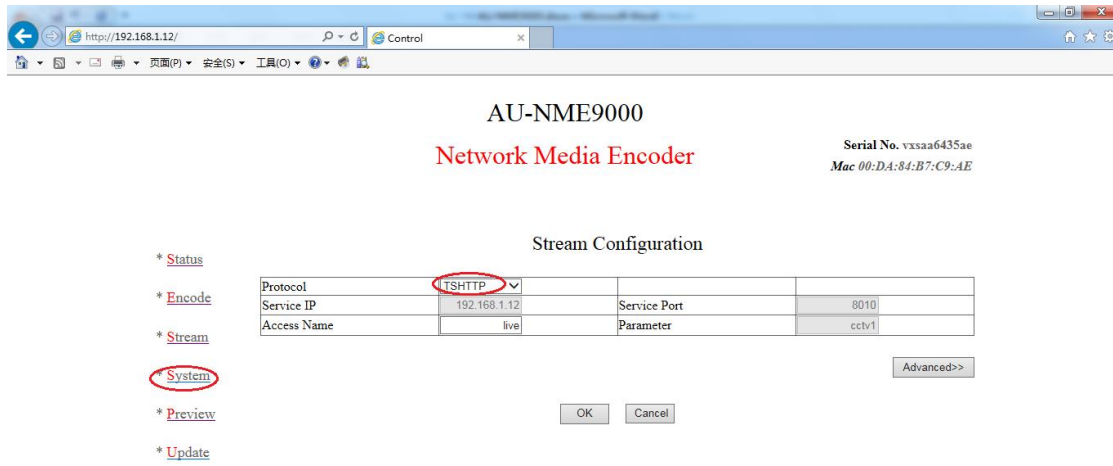
当前设备音频码率在 AAC 编码制式下范围为：10~1000Kbps，在 MP2 编码制式下为 32K、64K、96K、128K 可选。

高级参数设置

[Advanced Configure >>](#)

可以对一些专业的编码参数进行设置。

4.3 Stream 栏



编码流目的地配置

本设备支持：UDP、RTMP、TSHTTP、RTSP、AQSP、PREVIEW 协议；

UDP 协议可支持单播、组播、广播；

RTMP 协议可支持市面主流 Flash Server 服务器；

TSHTTP 协议为被动式服务，即设备作为服务器端，由接入端主动获取型（访问 IP 为设备的控制端 IP 地址）、端口固定为 8010；

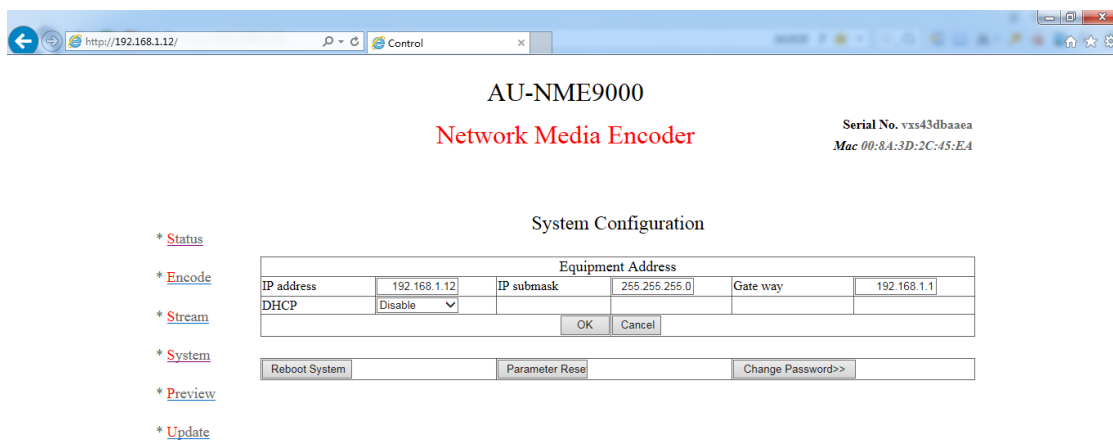
RTSP 协议为主动推送式；

AQSP 为私有协议，可配合我公司解码器做低延时端到端推送。

PREVIEW 协议为本设备预览模式，只有在 PREVIEW 模式下，才能启用本地预览功能。

Advanced: 设置 RTMP 的推流权限，可以对有权限限制的流媒体系统进行推流。

4.4 System 栏



设备系统配置信息

本栏配置设备的 IP 地址、子网掩码、网关以及 DHCP 状态。配置的相关 IP 地址信息可作为设备本地控制时的设备访问地址、当设备工作于 HTTP 协议时则作为业务流的主服务器地址。

Reboot System

支持远程重启设备

Parameter Rese

参数配置恢复出厂设置

Change Password>>

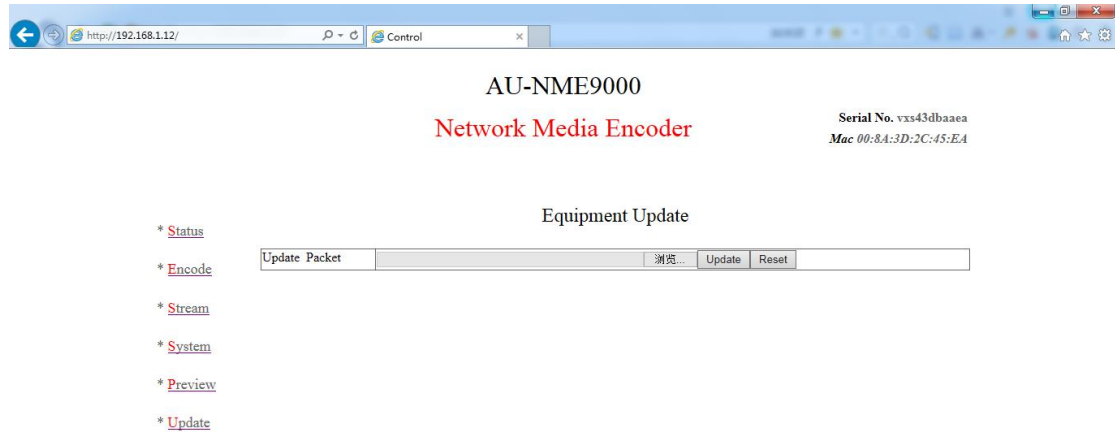
修改登陆密码


4.5 Preview 栏



在 PREVIEW 栏中可对设备当前编码流状态进行实时查看，方便在设备调试之初以确认设备工作正常时使用。本功能只有在编码流目的地配置中，protocol 配置为 preview 时有效。

4.6 Update 栏



Update 栏可对本设备进行本地升级，在“浏览”按钮中将升级文件目录指定完成后，点击  即可开始程序升级，相应操作结果会自动呈现于本页面。